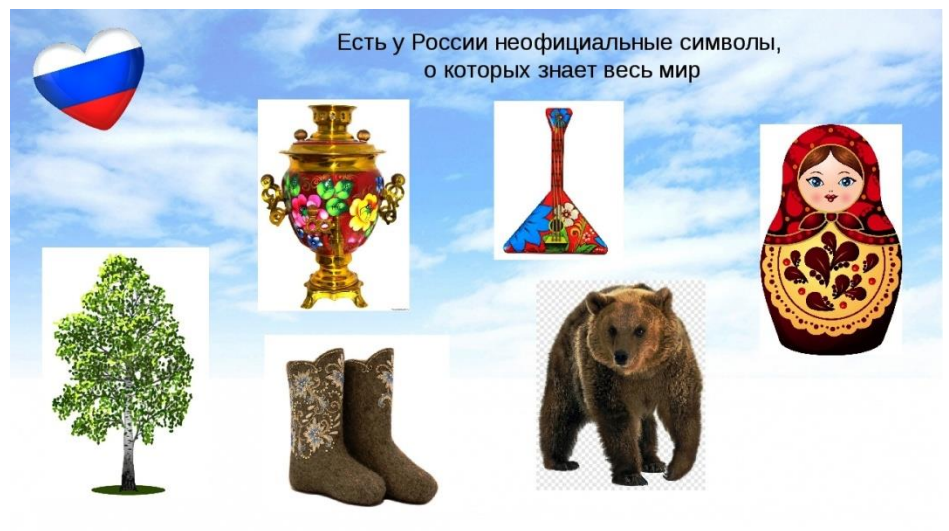
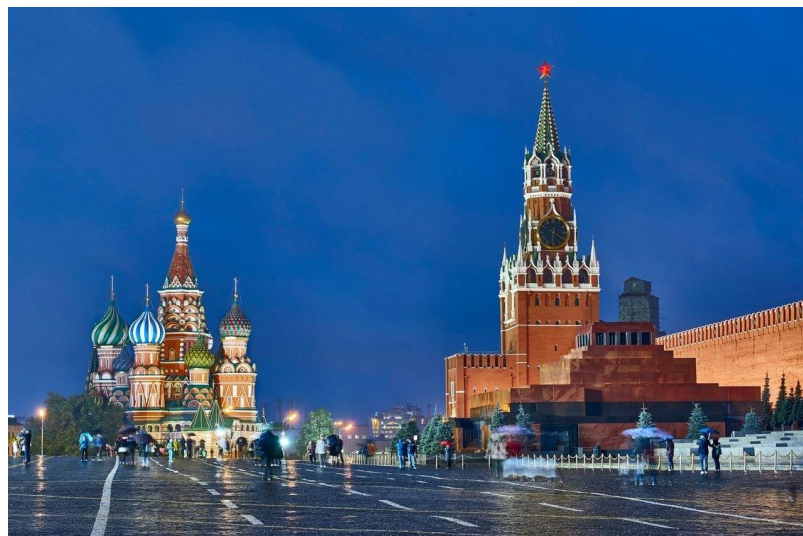
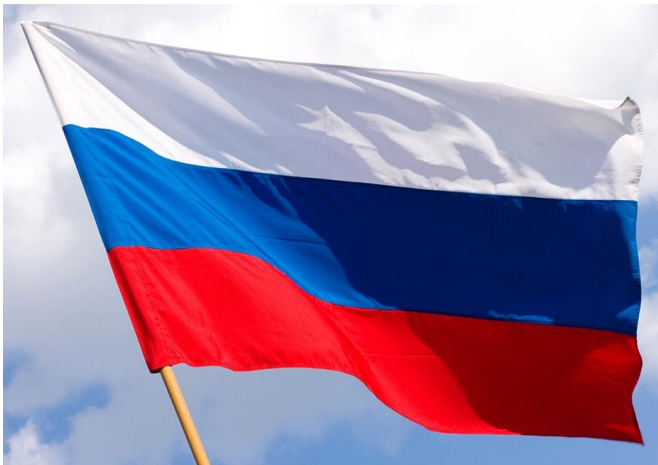


Тема «Наша Родина – Россия» (25.03 – 29.03)



## *Лексическая тема: «Моя страна – Россия.»*

**Задание 1.** «Чего много?» (родительный падеж множественного числа)

В нашей стране много (чего?) полей (рек, озер, народа, морей, городов, дорог, лесов, гор, равнин, поселков, деревень, лугов).

**Задание 2.** «Полюбуйся!» (употребление творительного падежа множественного числа существительных)

Мы любим (чем?) полем, полями ... и т.д.  
(река, озеро, площадь, улица, поляна, луг, гора, салют, лес, равнина, море, сад)

**Задание 3.** «Назови ласково» (образование существительных в уменьшительно - ласкательной форме)

Лес – лесок... и т.д.  
(ручей, дерево, озеро, пруд, река, гора, луг, поляна, город, дорога, завод, дом, салют)

**Задание 4.** «Сколько?» (согласование числительных с существительными в роде, числе и падеже):

Одна река, две реки, три реки, четыре реки, пять рек ... и т.д.  
(пруд, гора, город, столица, флаг, поле, дорога, здание, государство, памятник, фонтан, дом)

**Задание 5.** «Что лишнее?» (назови лишнее слово, объясни свой выбор)

Москва, Симферополь, ул. Калинина, Ялта.

Парк, сквер, сад, лес.

Машина, улица, площадь, проспект.

Река, пруд, мост, озеро.

Город, дом, деревня, поселок.

**Задание 6.** Составить рассказ о нашей стране по вопросам:

Как называется наша страна?

Как называется столица нашей Родины?

Что находится в Москве?

Кто руководит нашей страной?

Как называется город, в котором ты живешь?

Главная улица в твоём городе.

Какие достопримечательности есть в твоём городе?

Где ты любишь гулять в своём городе?

Твое отношение к своему городу.

Твое отношение к своей стране.

**Задание 7. «Раздели слова на слоги и скажи сколько слогов в словах»**

Ро – ди - на, Россия, государство, столица, флаг, президент, народ, гимн, страна, город, поселок, деревня, национальность.

**8. Подобрать по 3 слова с заданным звуком в начале слова:**

А \_\_\_\_\_

У \_\_\_\_\_

Ю \_\_\_\_\_

Э \_\_\_\_\_

Е \_\_\_\_\_

И \_\_\_\_\_

О \_\_\_\_\_

Я \_\_\_\_\_

Ё \_\_\_\_\_

**9. Определить первый и последний звуки слов:**

пример: МЕТЕЛЬ – 1й – Мь, последний – Ль.

*дом –*

*город-*

*люди -*

*Родина -*

*флаг-*

*перекресток -*

*улица-*

*площадь-*

Назови предметы. Найди место согласного звука З в словах:  
в НАЧАЛЕ, в СЕРЕДИНЕ, в КОНЦЕ.

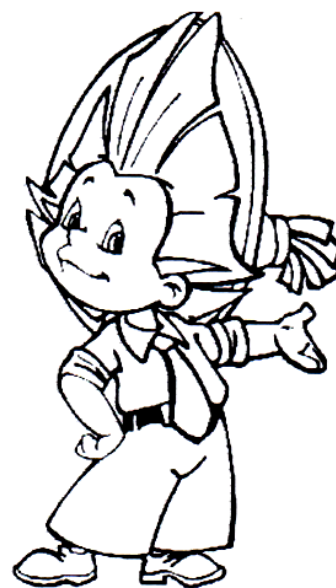
Раскрась соответствующий квадрат в схеме.



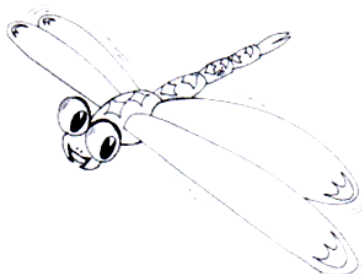
|  |  |  |
|--|--|--|
|  |  |  |
|--|--|--|



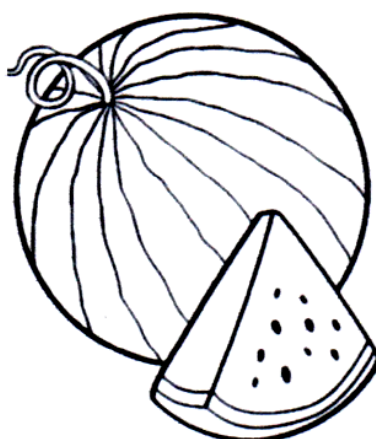
|  |  |  |
|--|--|--|
|  |  |  |
|--|--|--|



|  |  |  |
|--|--|--|
|  |  |  |
|--|--|--|



|  |  |  |
|--|--|--|
|  |  |  |
|--|--|--|



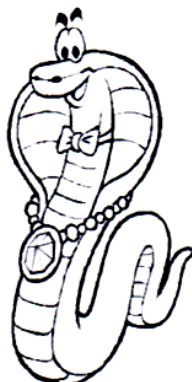
|  |  |  |
|--|--|--|
|  |  |  |
|--|--|--|



|  |  |  |
|--|--|--|
|  |  |  |
|--|--|--|



|  |  |  |
|--|--|--|
|  |  |  |
|--|--|--|



|  |  |  |
|--|--|--|
|  |  |  |
|--|--|--|



|  |  |  |
|--|--|--|
|  |  |  |
|--|--|--|